

## VTAD – Berlin – 21.06.2011

Thema:

- Fehlausbruchsmuster
- Sichtbarmachung von potentiellen Umkehrniveaus
- Aktuelle Markteinschätzung aus langfristiger Sicht

## Der Fehlausbruch

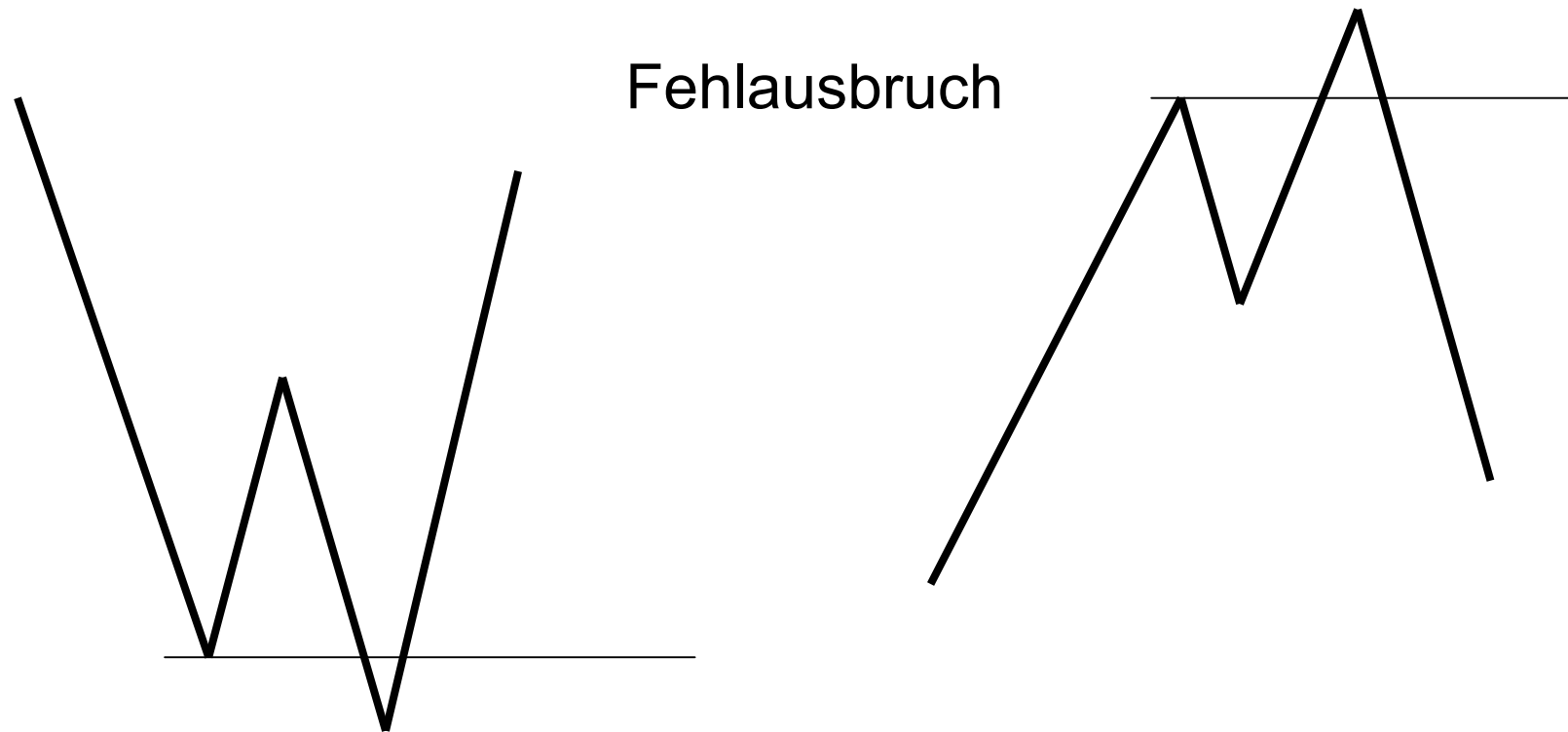
Ausbruch durch ein signifikantes Hoch oder Tief, der

1. sofort

oder

2. kurz nach dem Ausbruch scheitert.

## VTAD – Berlin – 21.06.2011



**VTAD – Berlin – 21.06.2011**

Linda Bradford-Raschke

publizierte die beiden Handelsansätze

Turtle-Soup und Turtle-Soup +1

## VTAD – Berlin – 21.06.2011

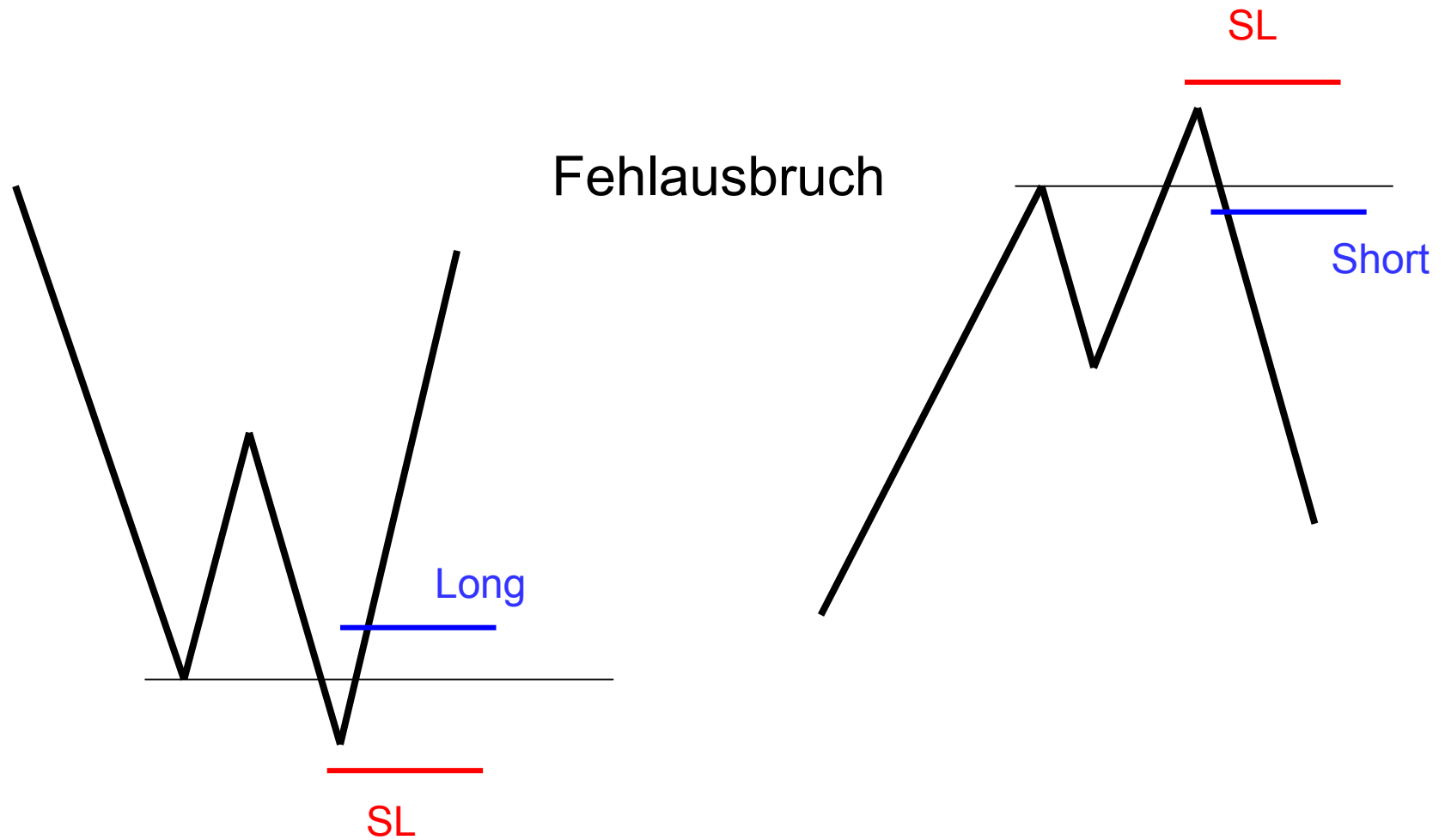
### Turtle Soup – Long (Short analog)

- 1) Tiefstes Tief der letzten 20 Perioden
- 2) 4 Perioden kein neues Tief
- 3) Frühestens in der 5. Periode wird ein tieferes Tief markiert
- 4) Long-Trigger knapp oberhalb des ersten Tiefs
- 5) SL knapp unter dem zweiten Tief
- 6) Gewinnmitnahme nach eigenem Ermessen.

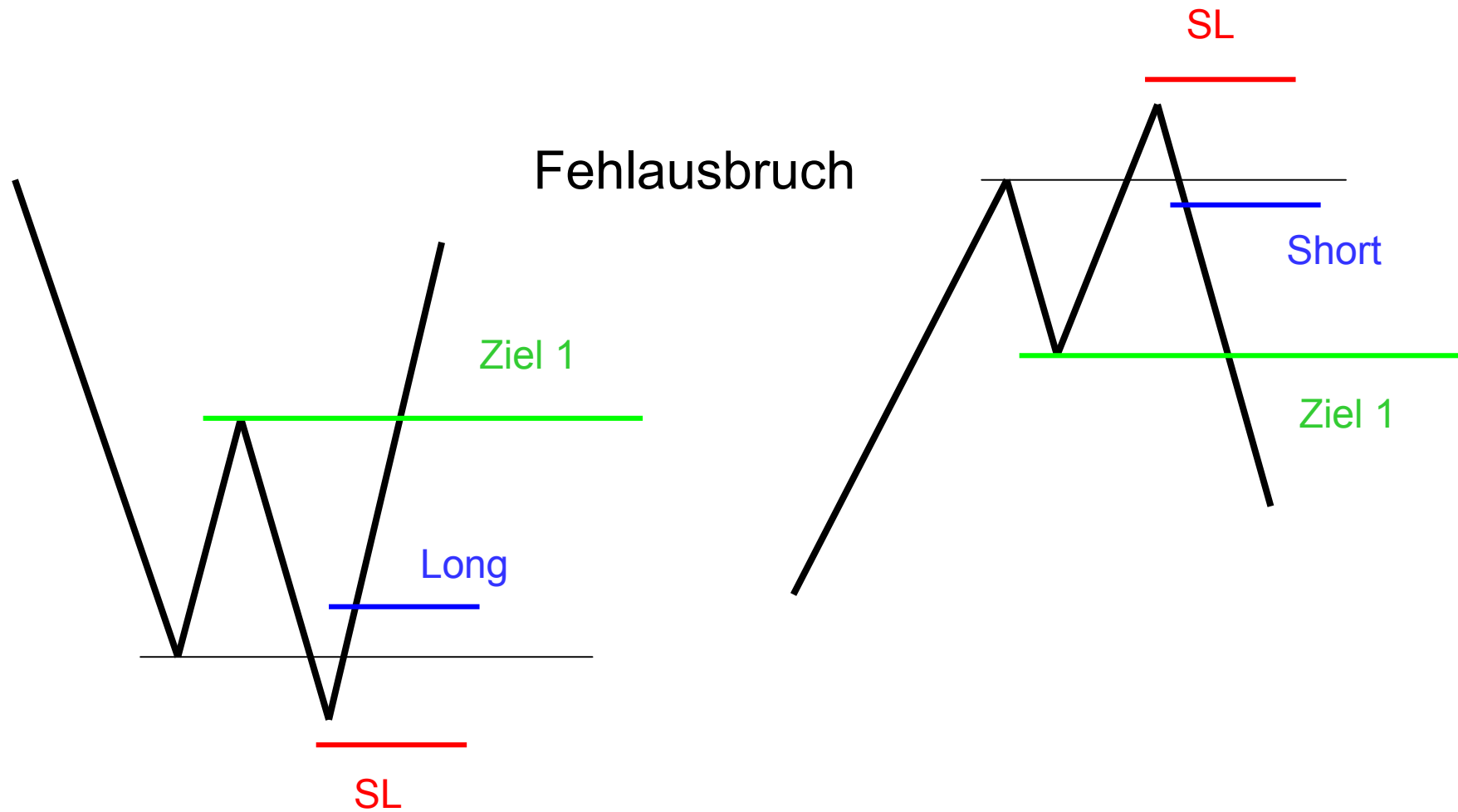
### Turtle Soup +1 – Long (Short analog)

- 1) Einstieg erst in der Folgeperiode
- 2) Gewinnmitnahme nach eigenem Ermessen.

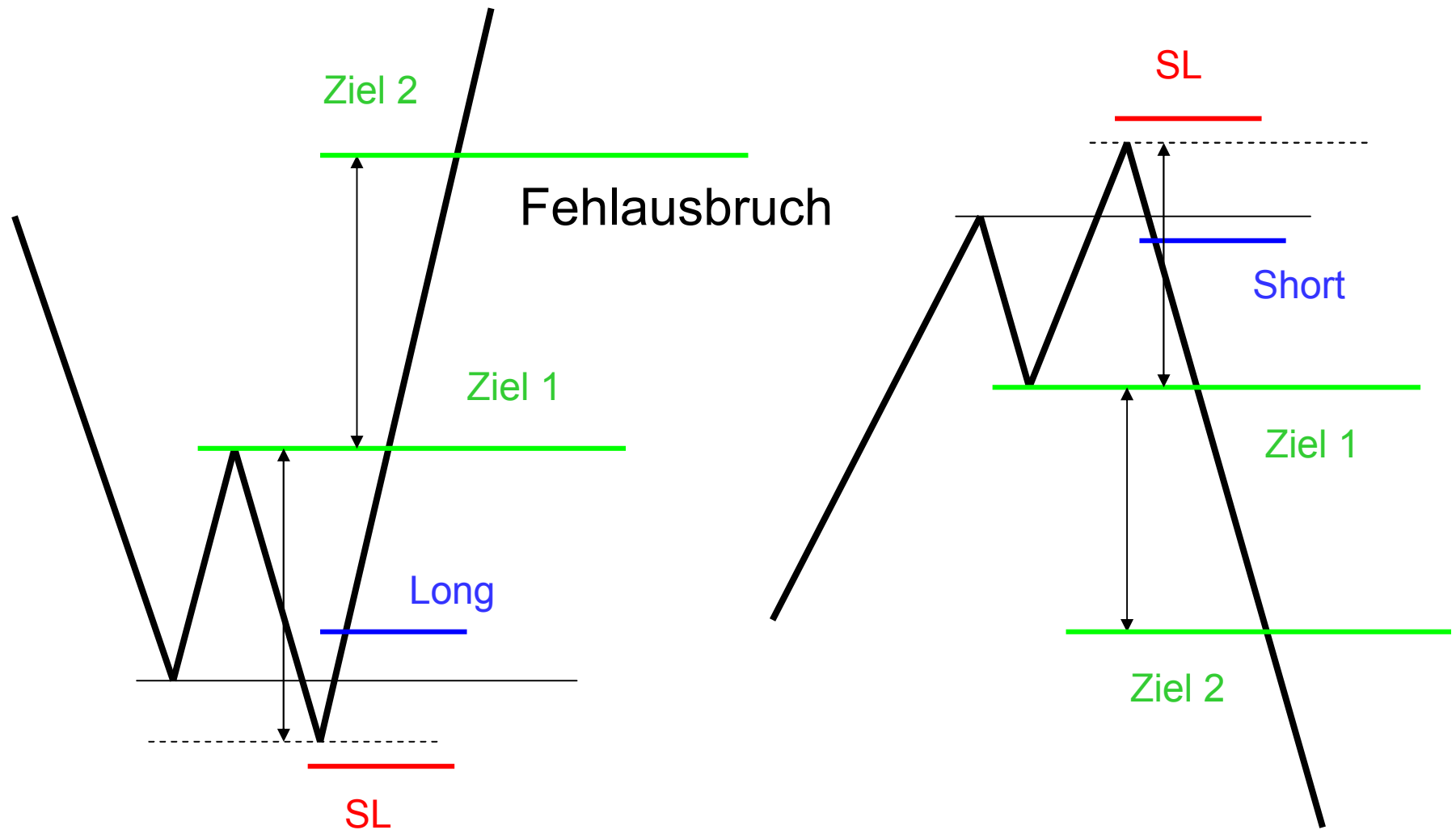
# VTAD – Berlin – 21.06.2011



# VTAD – Berlin – 21.06.2011

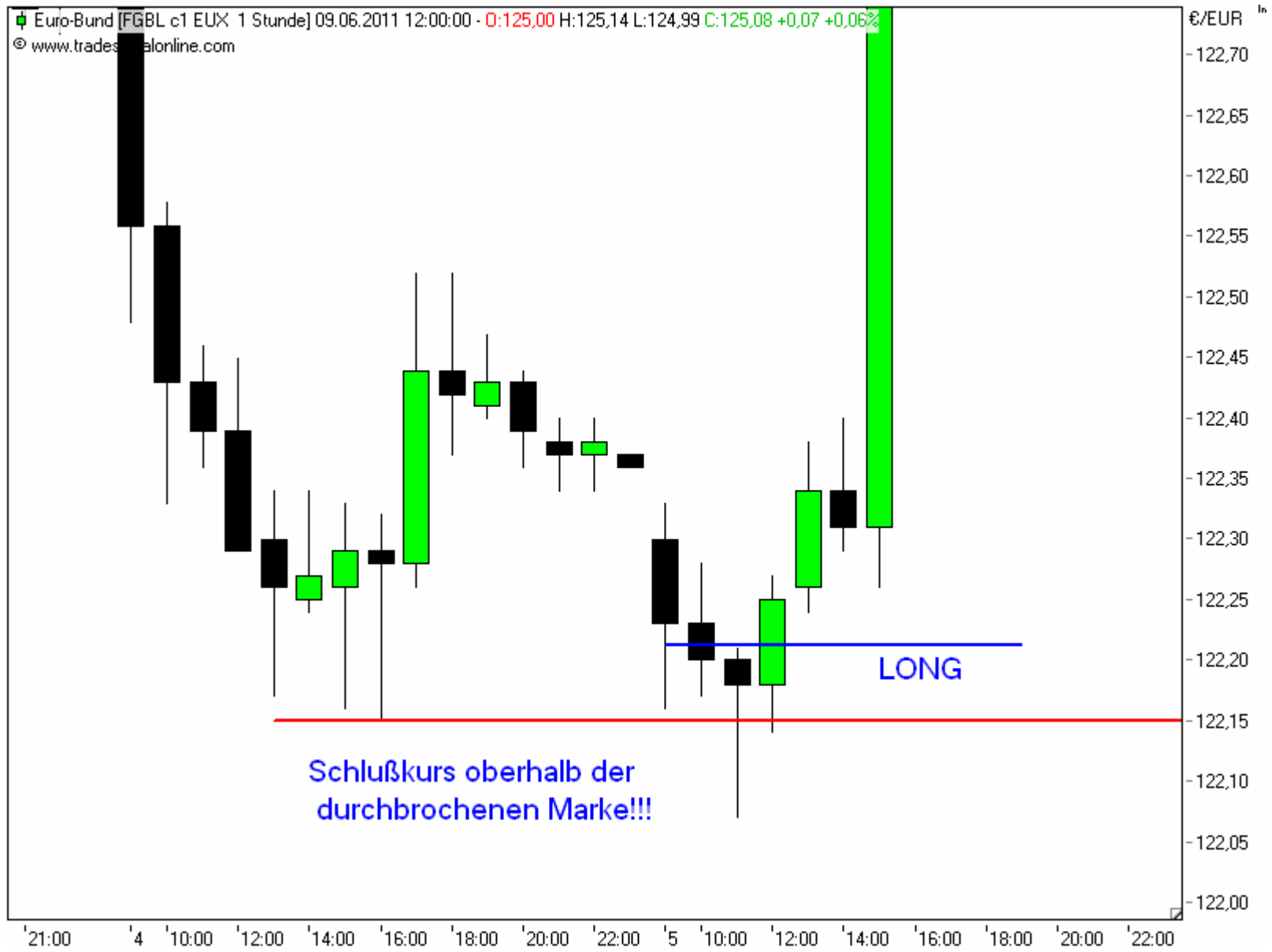


# VTAD – Berlin – 21.06.2011

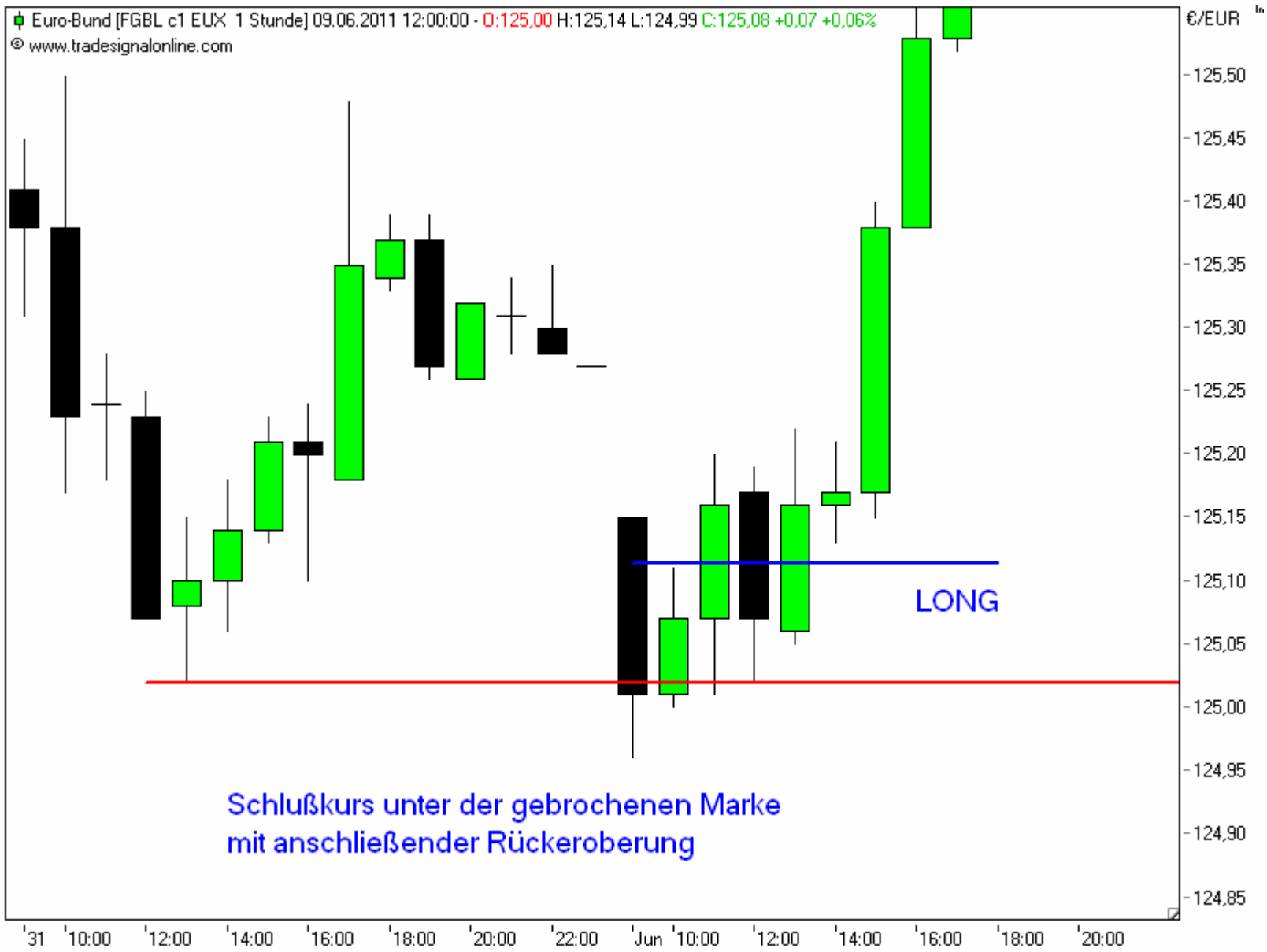




# VTAD – Berlin – 21.06.2011



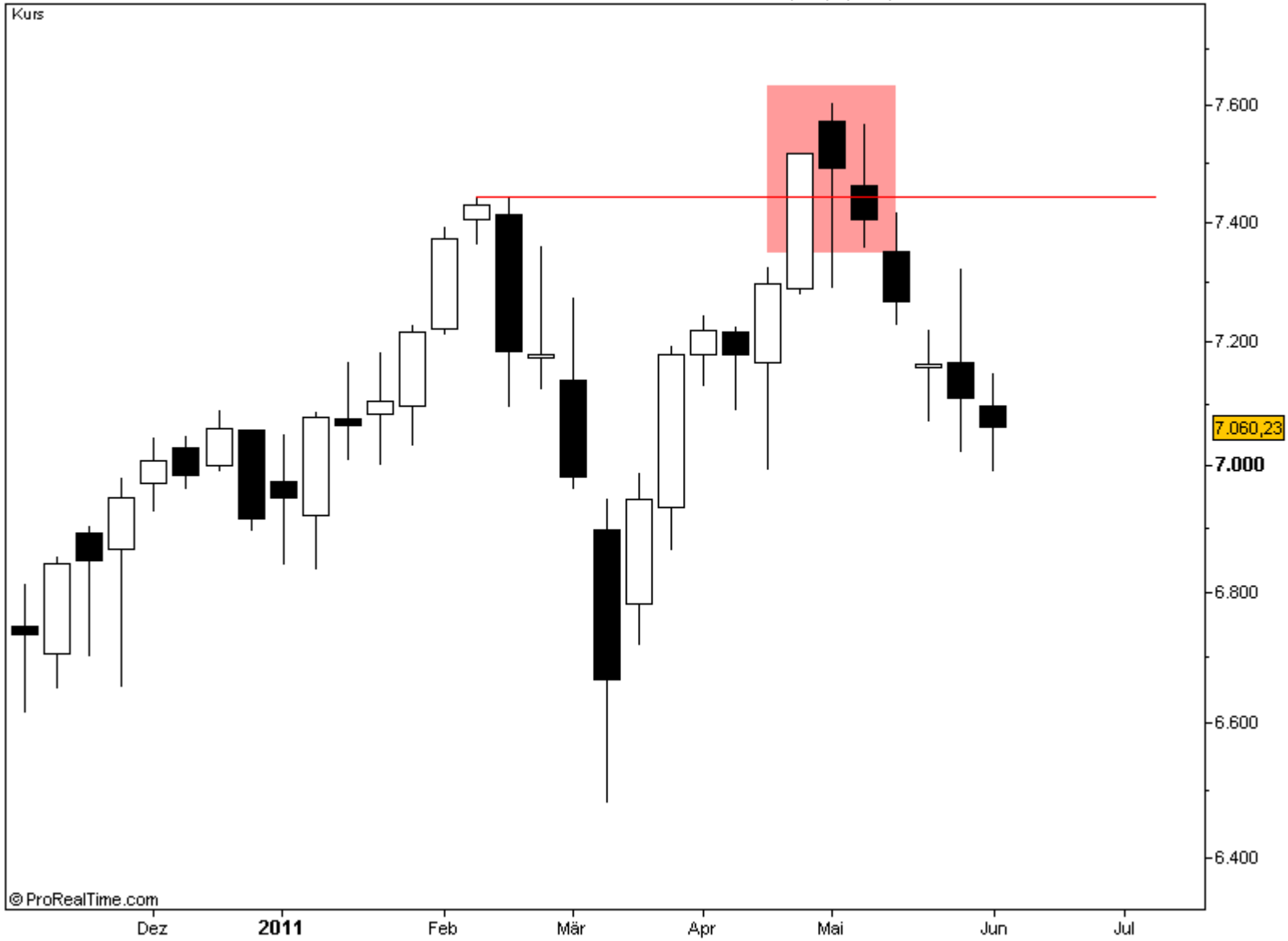
# VTAD – Berlin – 21.06.2011



# VTAD – Berlin – 21.06.2011

www.ProRealTime.com

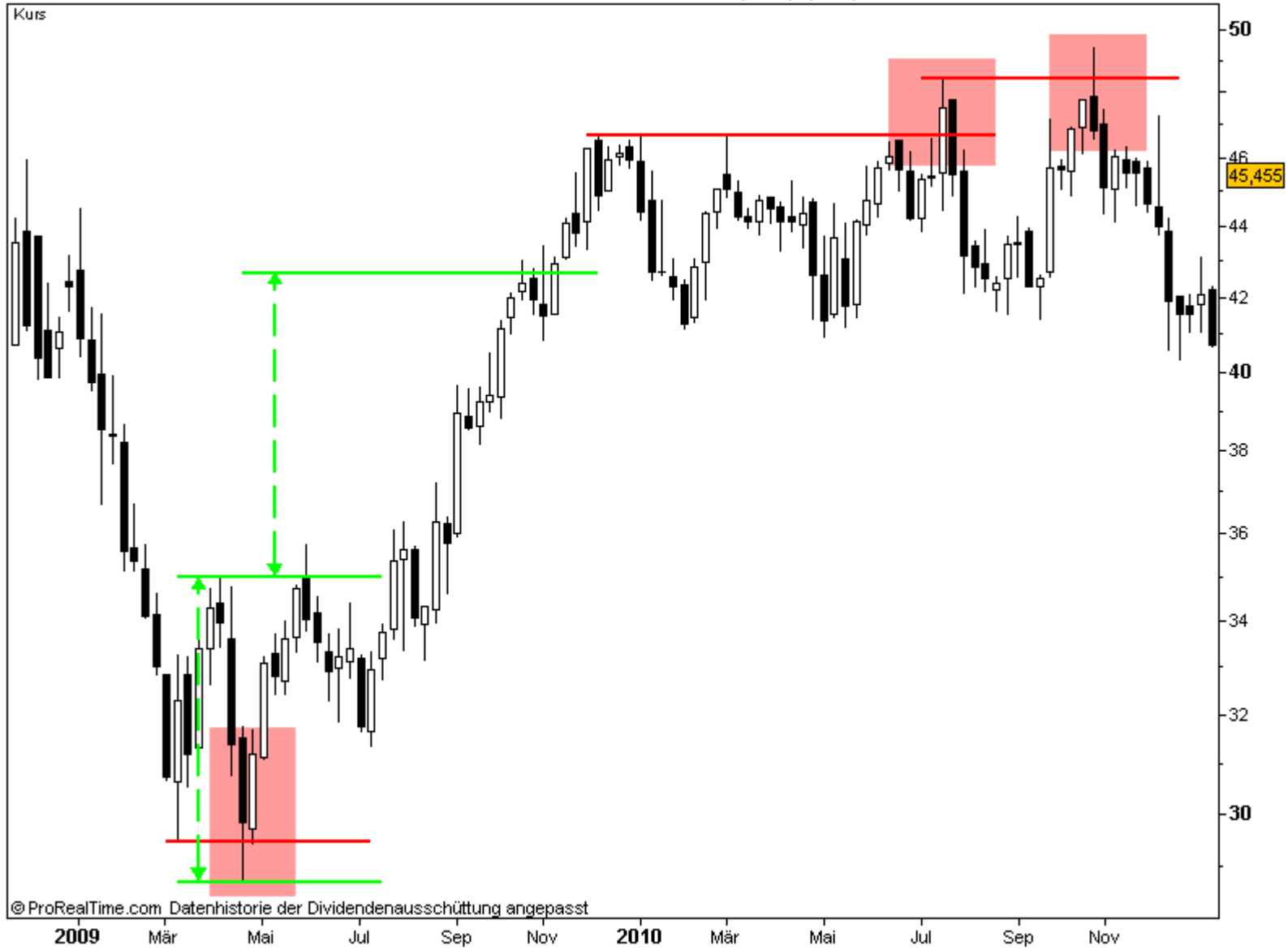
DAX - DAX PERFORMANCE-INDEX 7.060,23 (-0,61%) Wöchentlich 0:00



# VTAD – Berlin – 21.06.2011

www.ProRealTime.com

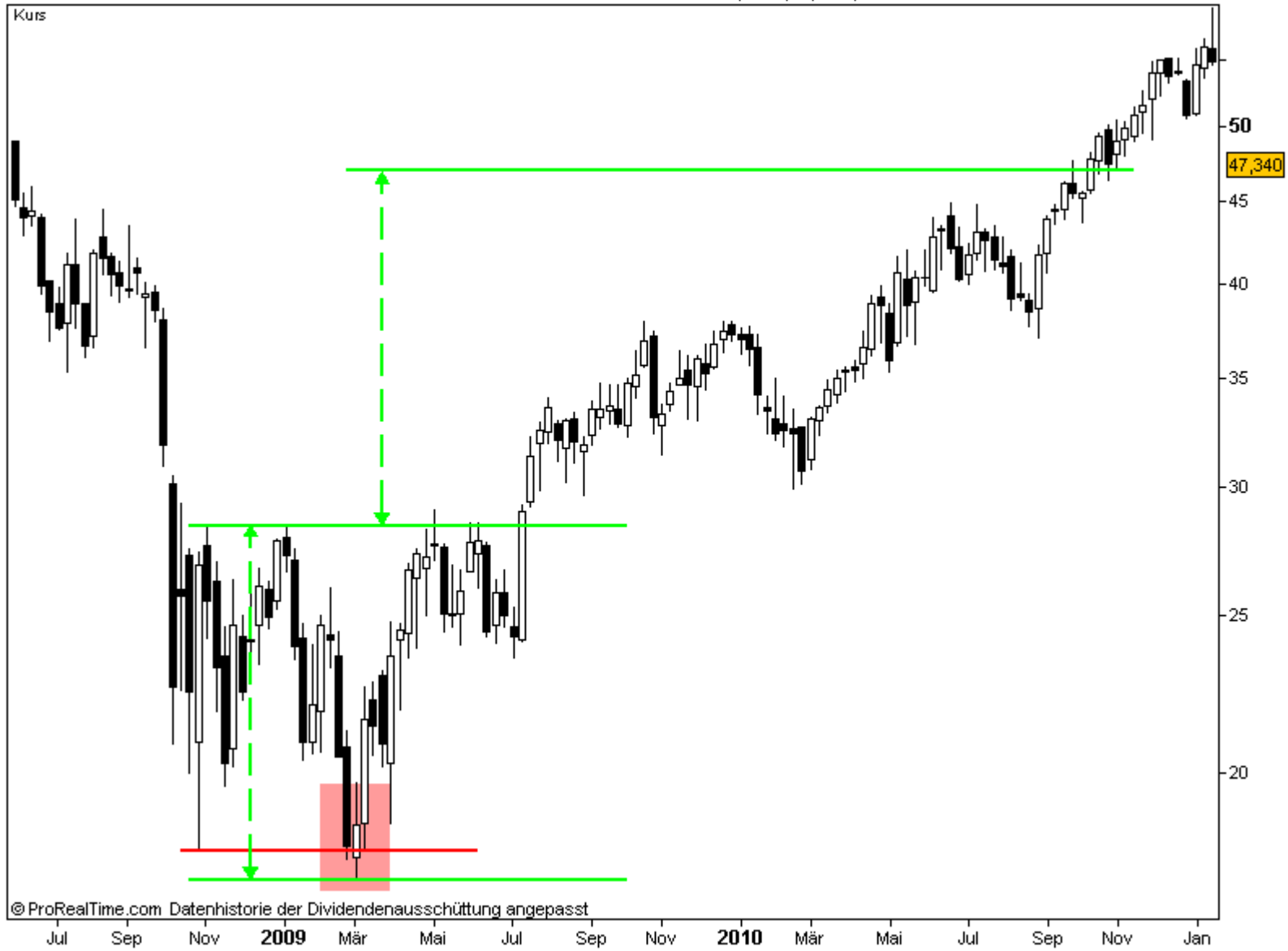
BEI - BEIERSDORF AG O.N. 45,455 (-0,10%) Wöchentlich 8 Jun



# VTAD – Berlin – 21.06.2011

www.ProRealTime.com

DAI - DAIMLER AG NA O.N. 47,340 (+0,51%) Wöchentlich 8 Jun



Marko Klingner – [www.traders-blog.de](http://www.traders-blog.de)

## Der Fehlausbruch

### Vorteil:

Geringe Risikospanne = größere Positionen

### Nachteil:

Kontratrend-Ansatz = Handeln gegen die breite Masse!!!

## Der Fehlausbruch

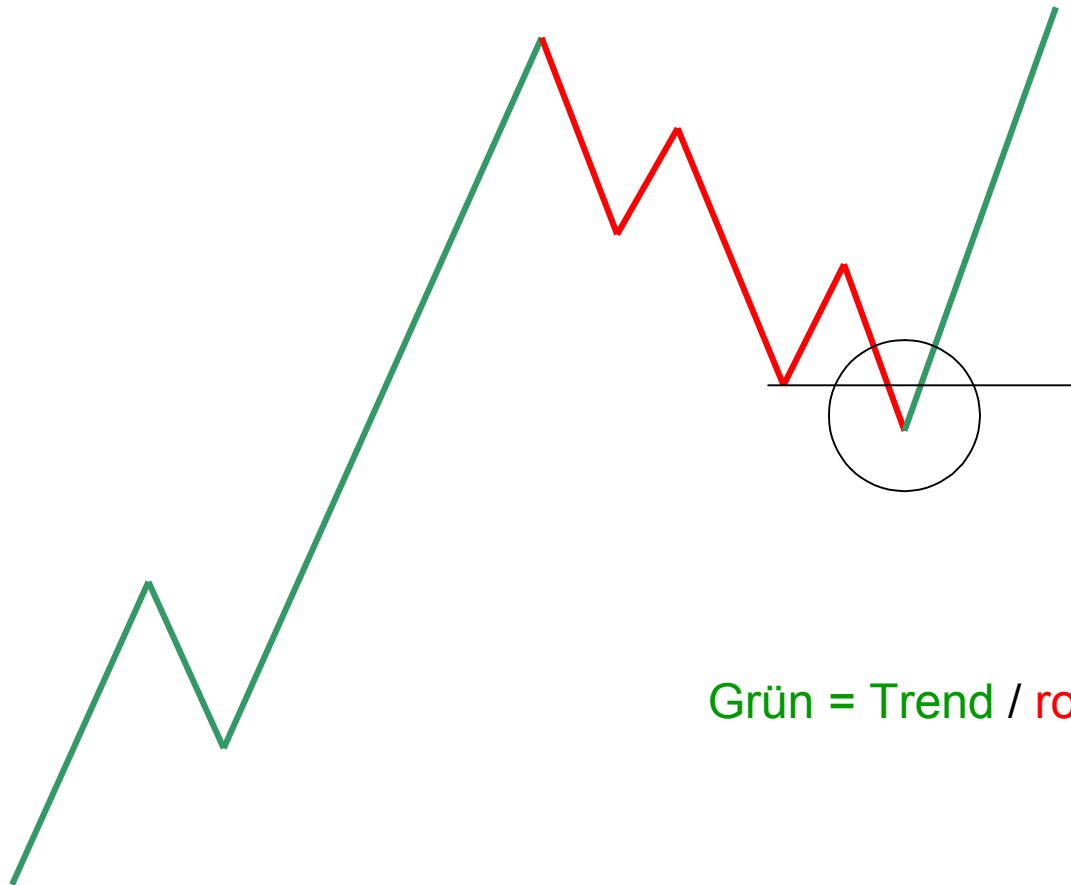
Wie kann ich aus dem Nachteil, gegen den  
Trend/die breite Masse zu handeln, einen Vorteil  
erlangen???

## Der Fehlausbruch

Handeln in übergeordnete Trendrichtung und das  
Muster in Korrekturen suchen!!!

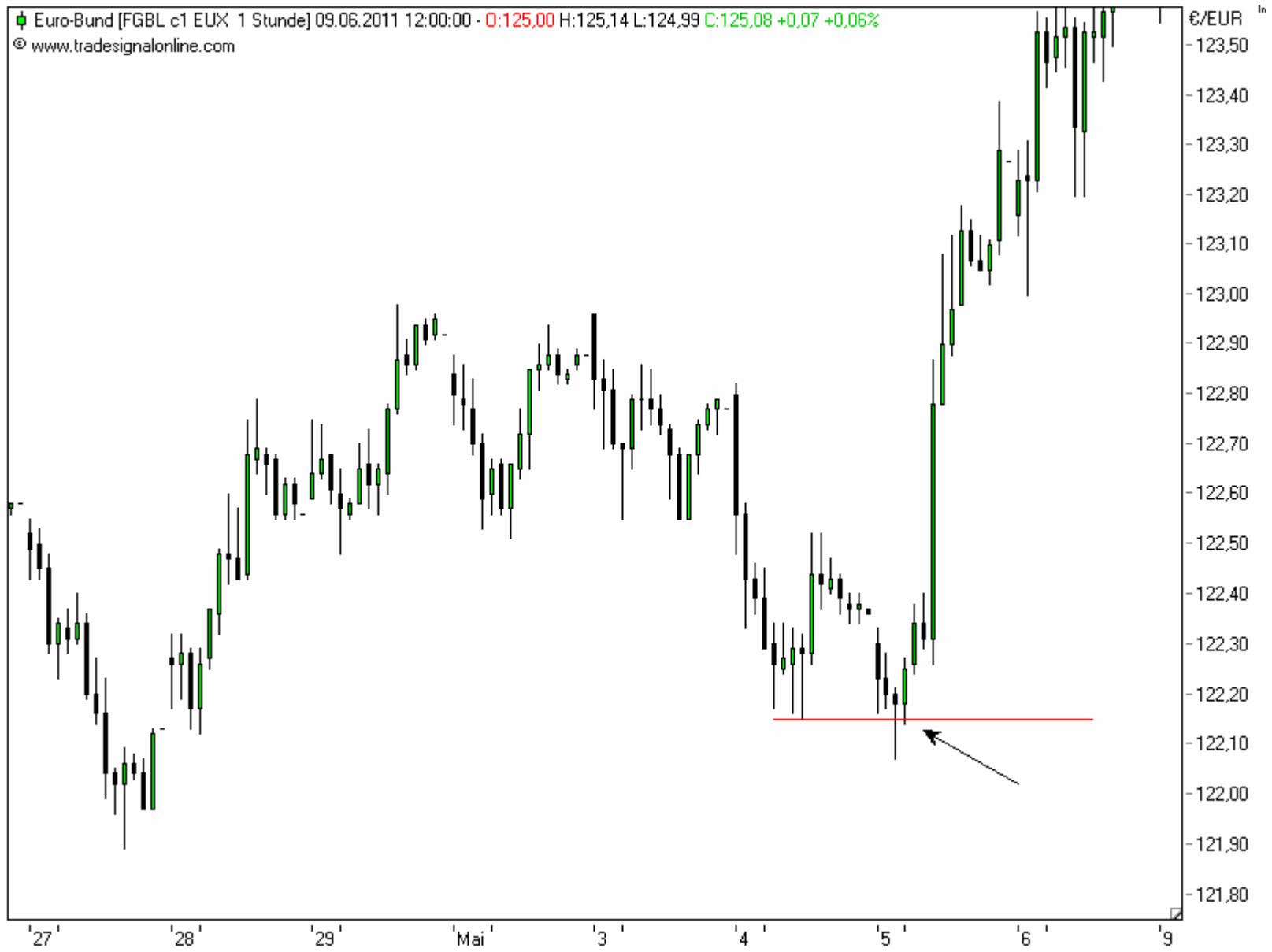


## VTAD – Berlin – 21.06.2011

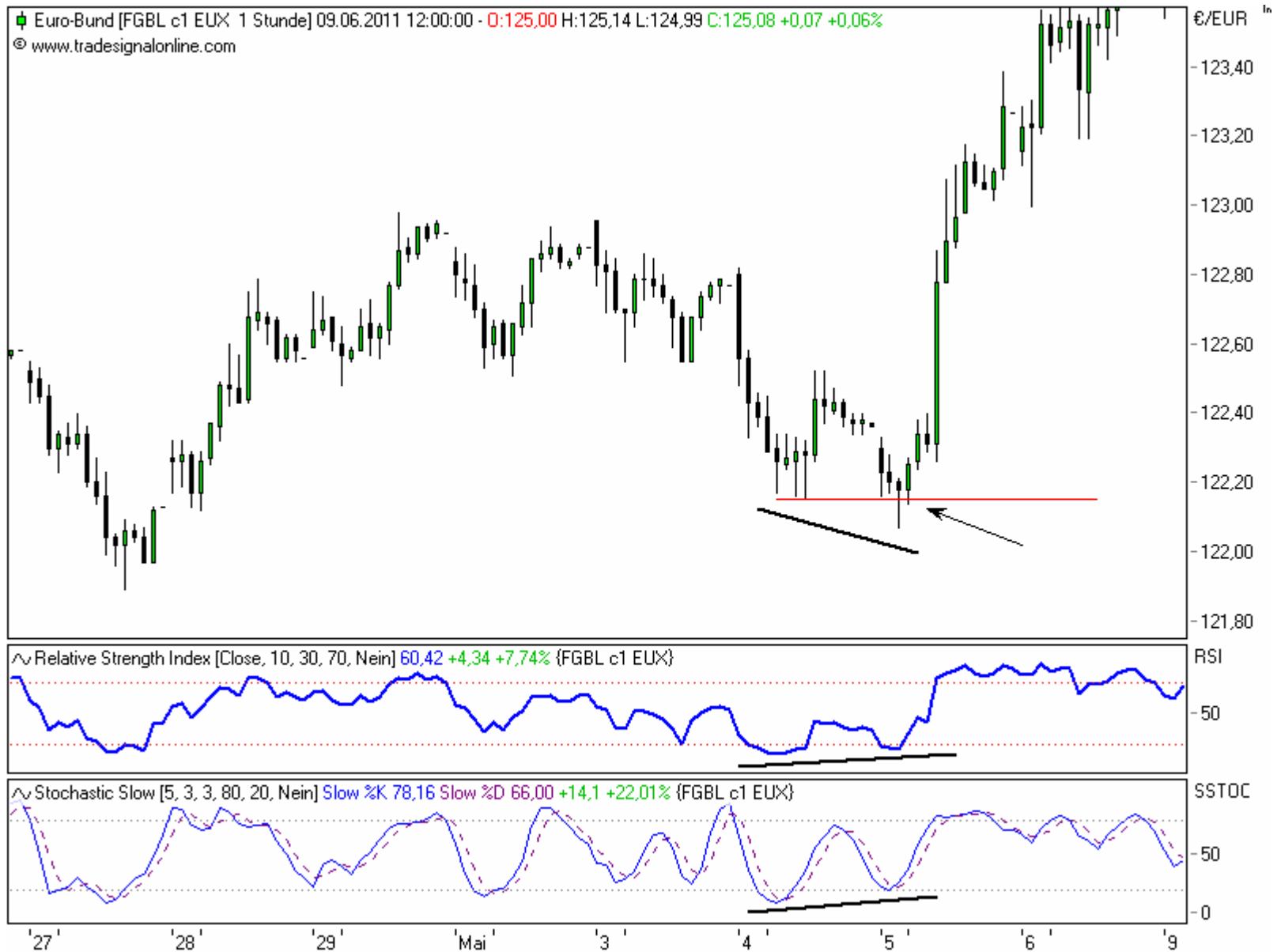


Grün = Trend / rot = Korrektur

# VTAD – Berlin – 21.06.2011



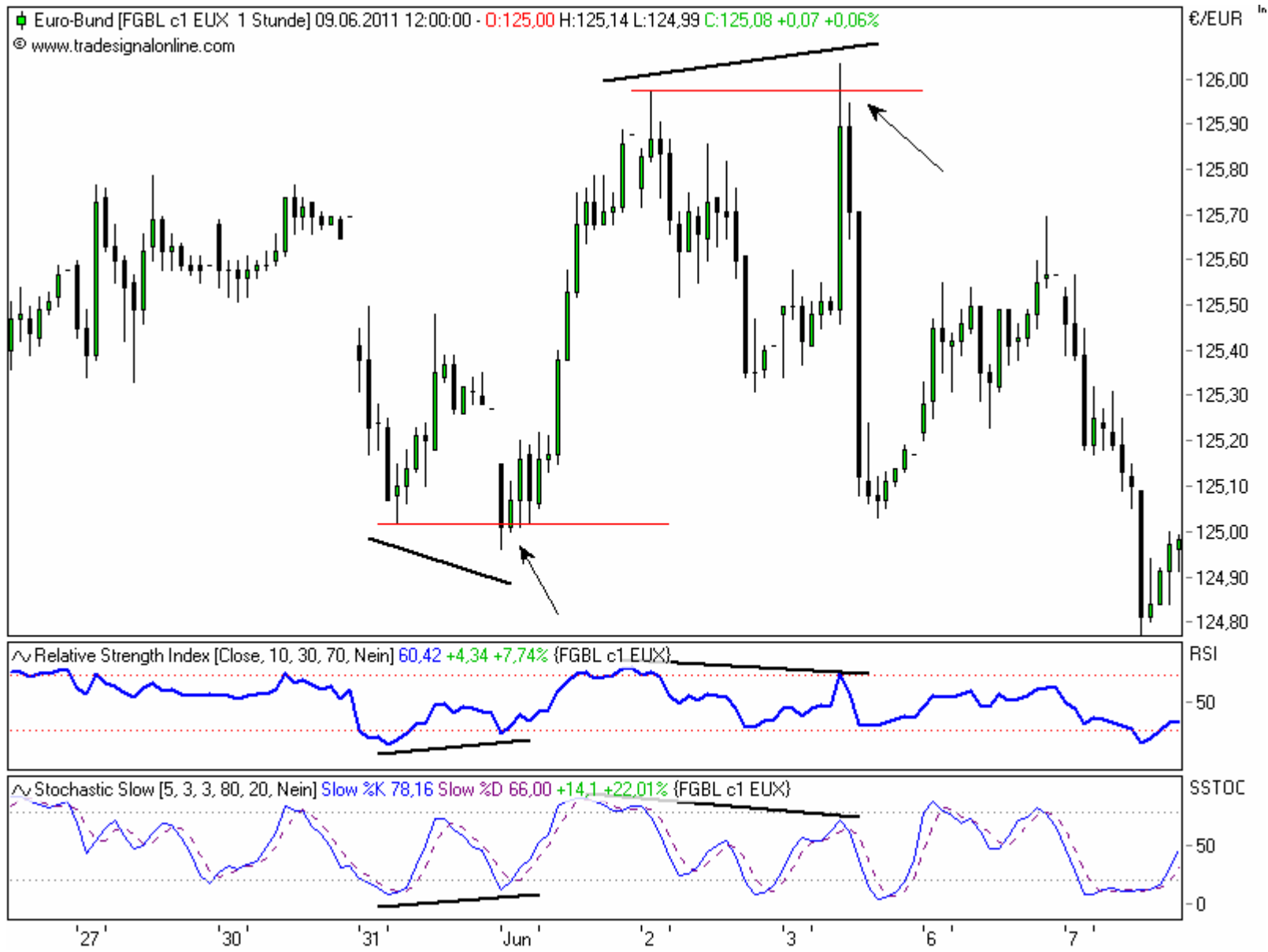
# VTAD – Berlin – 21.06.2011



# VTAD – Berlin – 21.06.2011



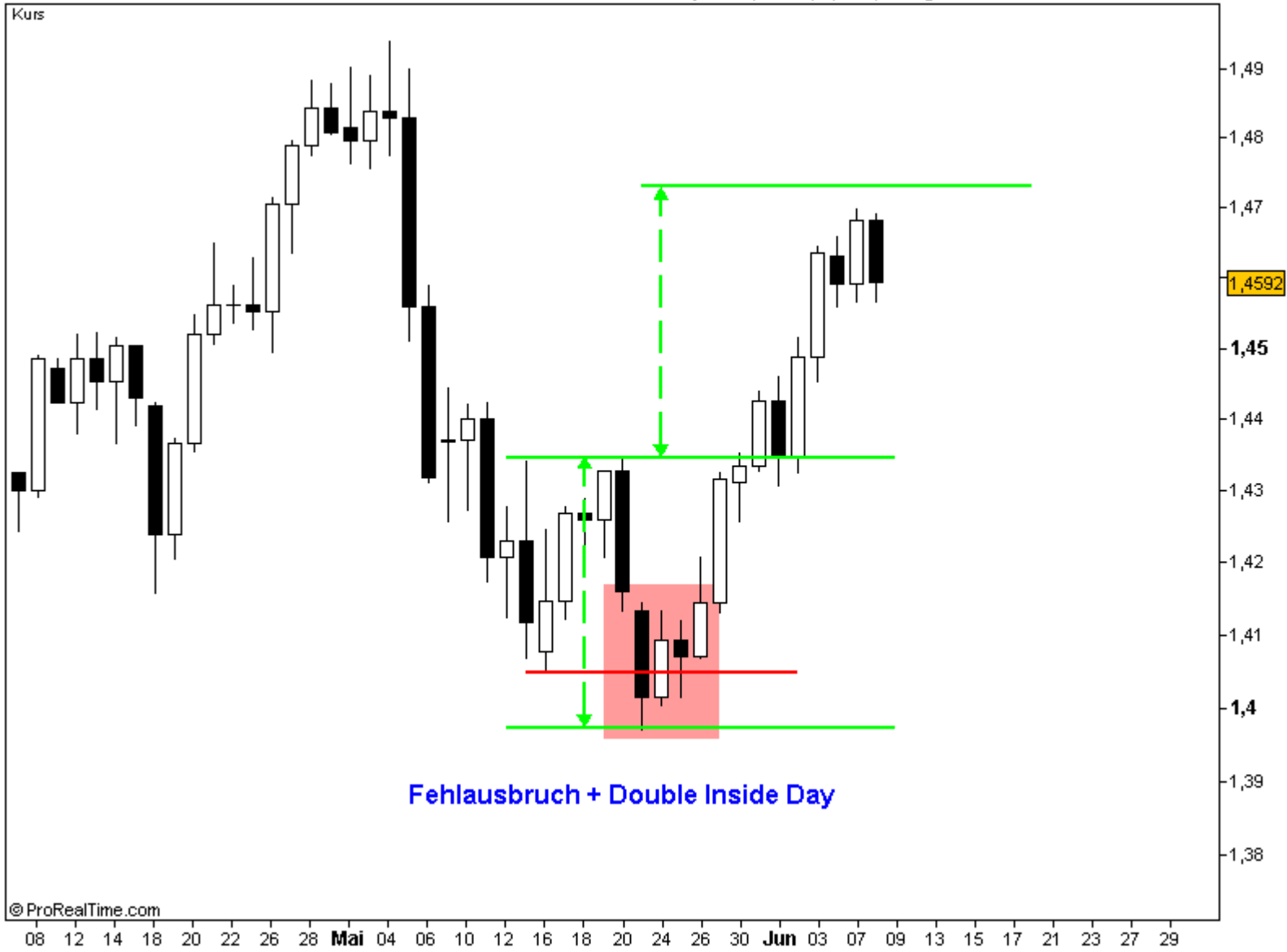
# VTAD – Berlin – 21.06.2011



# VTAD – Berlin – 21.06.2011

www.ProRealTime.com

EURUSD - EUR/USD Spot 1,4592 (-0,60%) Täglich 0:00



© ProRealTime.com

Fragen???



## Umkehrniveaus

Wo befinden sich potentielle Bereiche/Niveaus an denen der Kurs drehen könnte???



## Umkehrniveaus

Im Intradaychart, hier 60 Minuten – Chart, werden ...

... Widerstände und Unterstützungen eingezeichnet

# VTAD – Berlin – 21.06.2011



## Umkehrniveaus

Im Intradaychart, hier 60 Minuten – Chart, werden ...

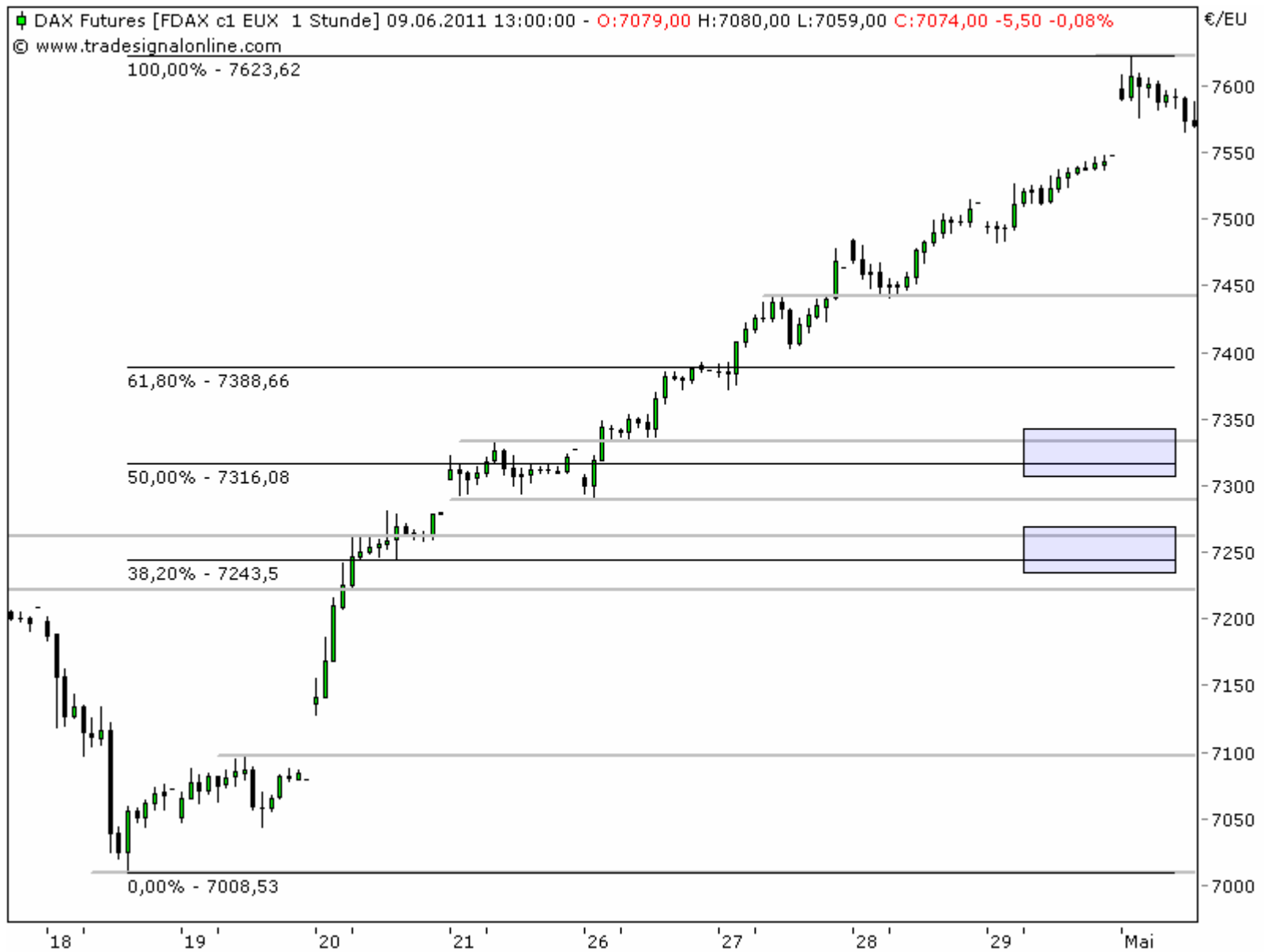
... Widerstände und Unterstützungen eingezeichnet

... Fibonacci-Retracements eingezeichnet

# VTAD – Berlin – 21.06.2011



# VTAD – Berlin – 21.06.2011



## Umkehrniveaus

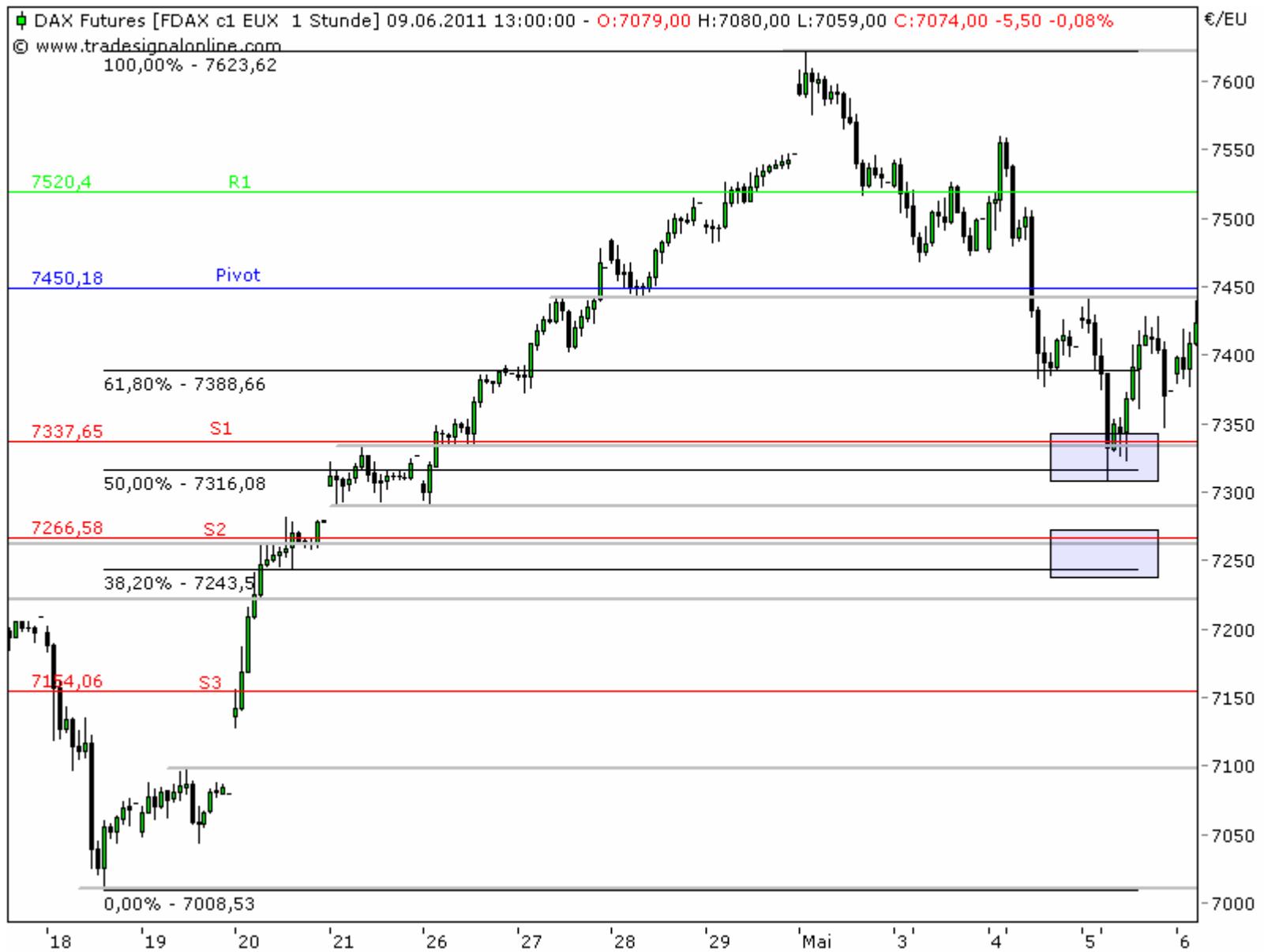
Im Intradaychart, hier 60 Minuten – Chart, werden ...

... Widerstände und Unterstützungen eingezeichnet

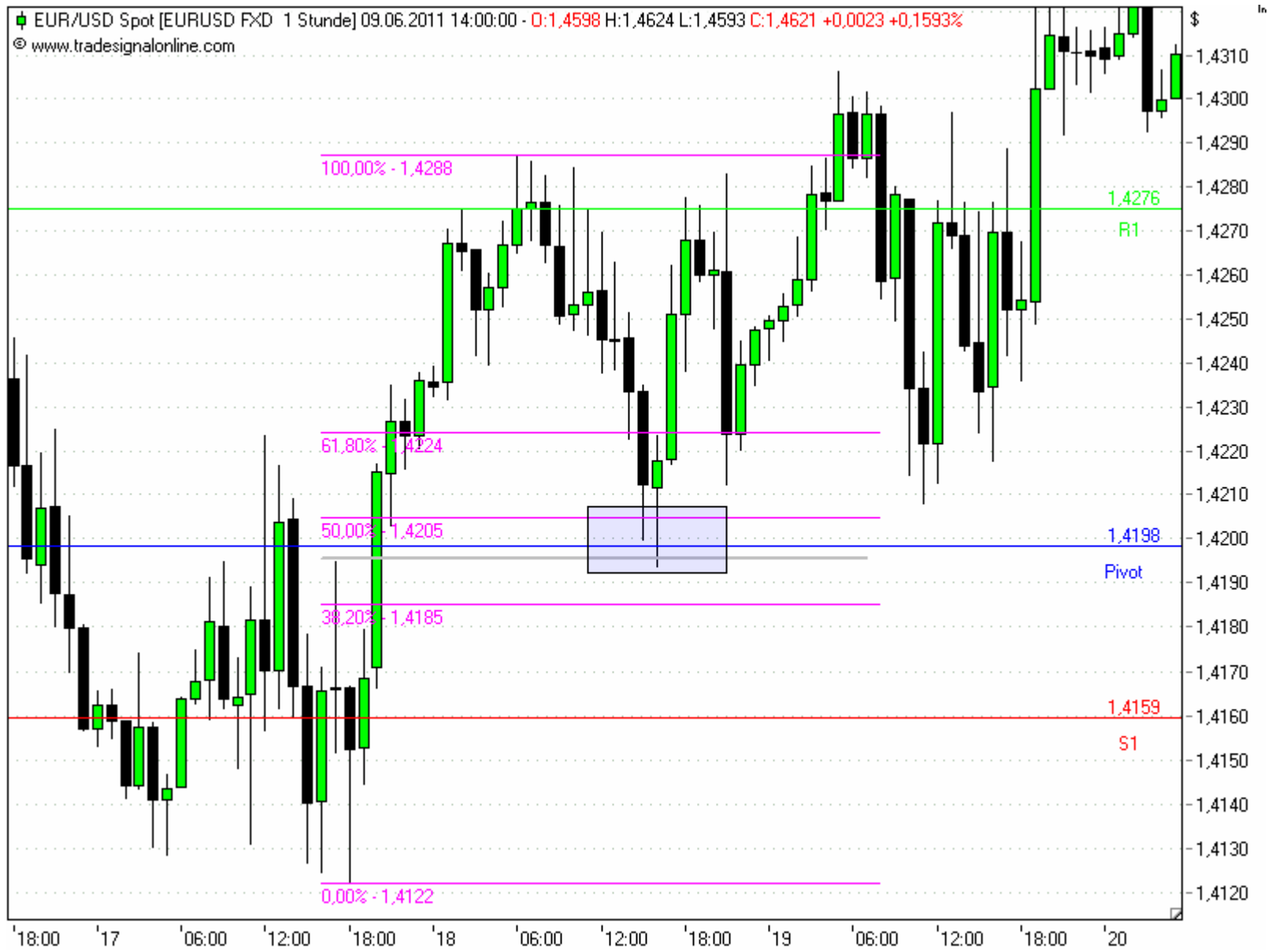
... Fibonacci-Retracements eingezeichnet

... Tages - Pivotpunkte eingezeichnet

# VTAD – Berlin – 21.06.2011

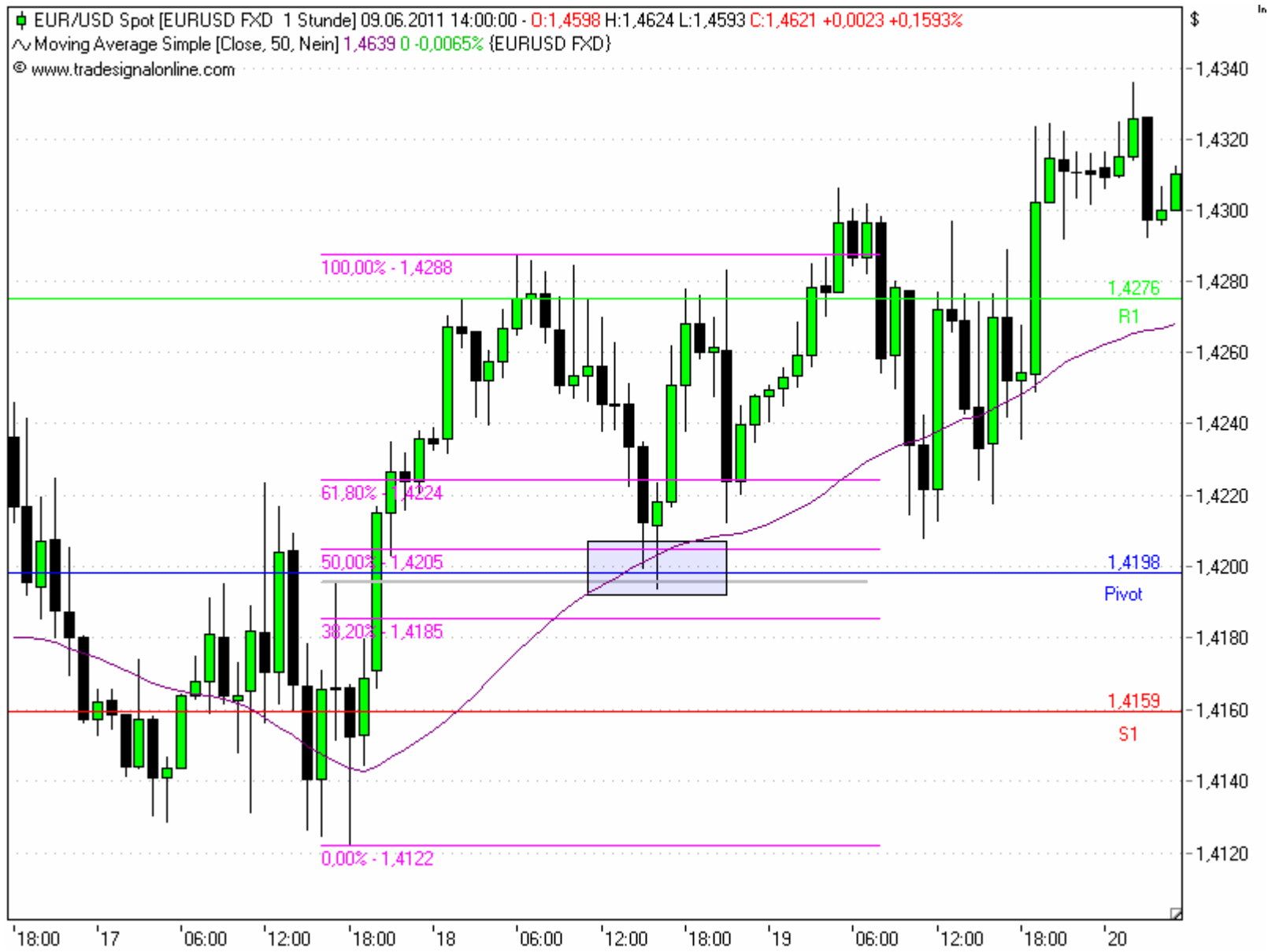


# VTAD – Berlin – 21.06.2011

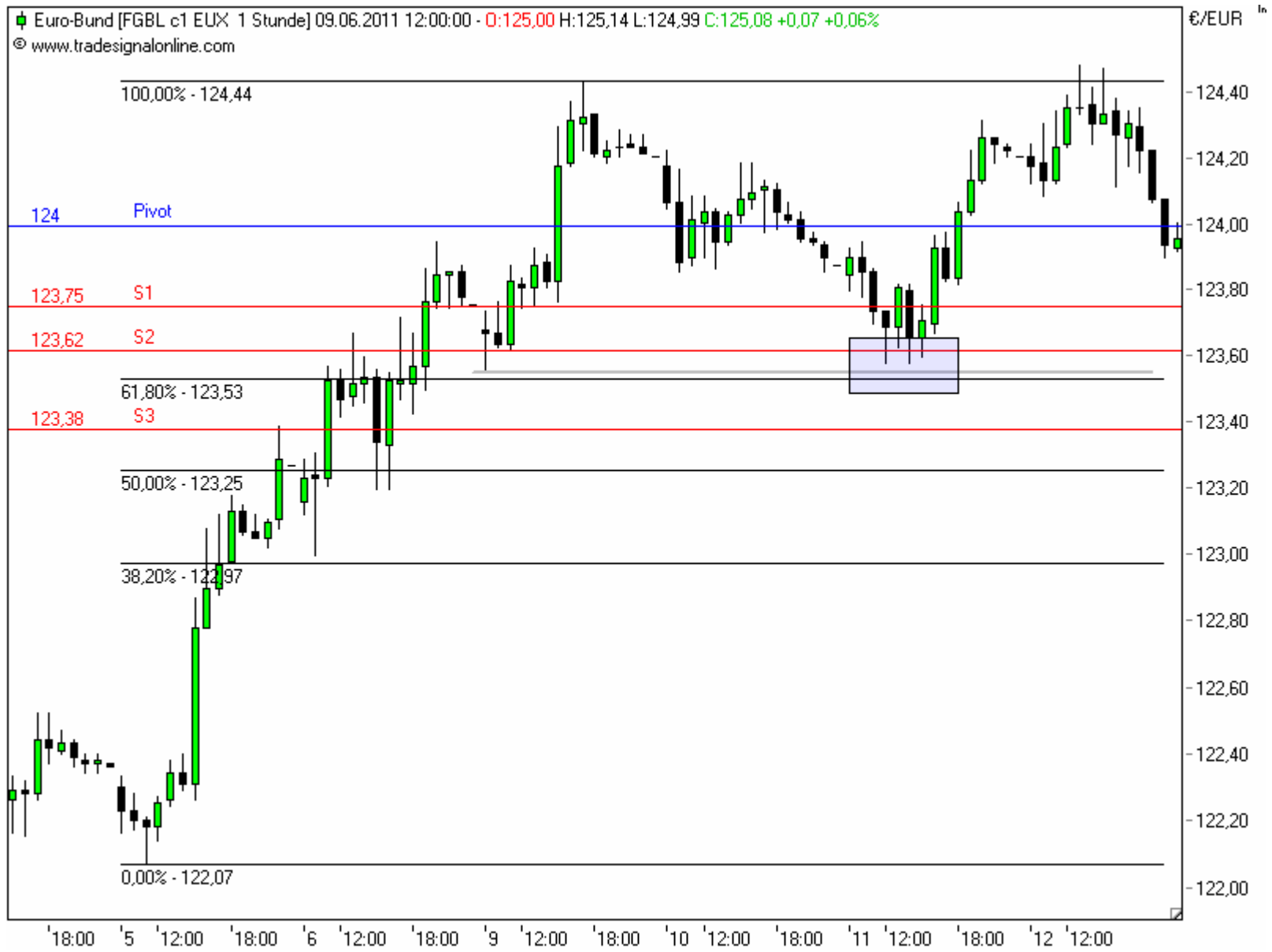




# VTAD – Berlin – 21.06.2011



# VTAD – Berlin – 21.06.2011



Fragen???



VTAD – Berlin – 21.06.2011

## **Aktuelle Markteinschätzung auf langfristige Sicht**

DAX

S&P 500

# VTAD – Berlin – 21.06.2011

www.ProRealTime.com

DAX - DAX PERFORMANCE-INDEX 7.164,05 (+0,76%) Monatlich 0:00



# VTAD – Berlin – 21.06.2011

www.ProRealTime.com

DAX - DAX PERFORMANCE-INDEX 7.164,05 (+0,76%) Monatlich 0:00



# VTAD – Berlin – 21.06.2011

www.ProRealTime.com

DAX - DAX PERFORMANCE-INDEX 7.164,05 (+0,76%) Monatlich 0:00



© ProRealTime.com

# VTAD – Berlin – 21.06.2011

www.ProRealTime.com

DAX - DAX PERFORMANCE-INDEX 7.164,05 (+0,76%) Monatlich 0:00



© ProRealTime.com



# VTAD – Berlin – 21.06.2011

www.ProRealTime.com

SP500 - S&P 500 INDEX 1.271,50 (+0,30%) Monatlich 17 Jun



Marko Klingner – [www.traders-blog.de](http://www.traders-blog.de)

# VTAD – Berlin – 21.06.2011

www.ProRealTime.com

SP500 - S&P 500 INDEX 1.271,50 (+0,30%) Monatlich 17 Jun

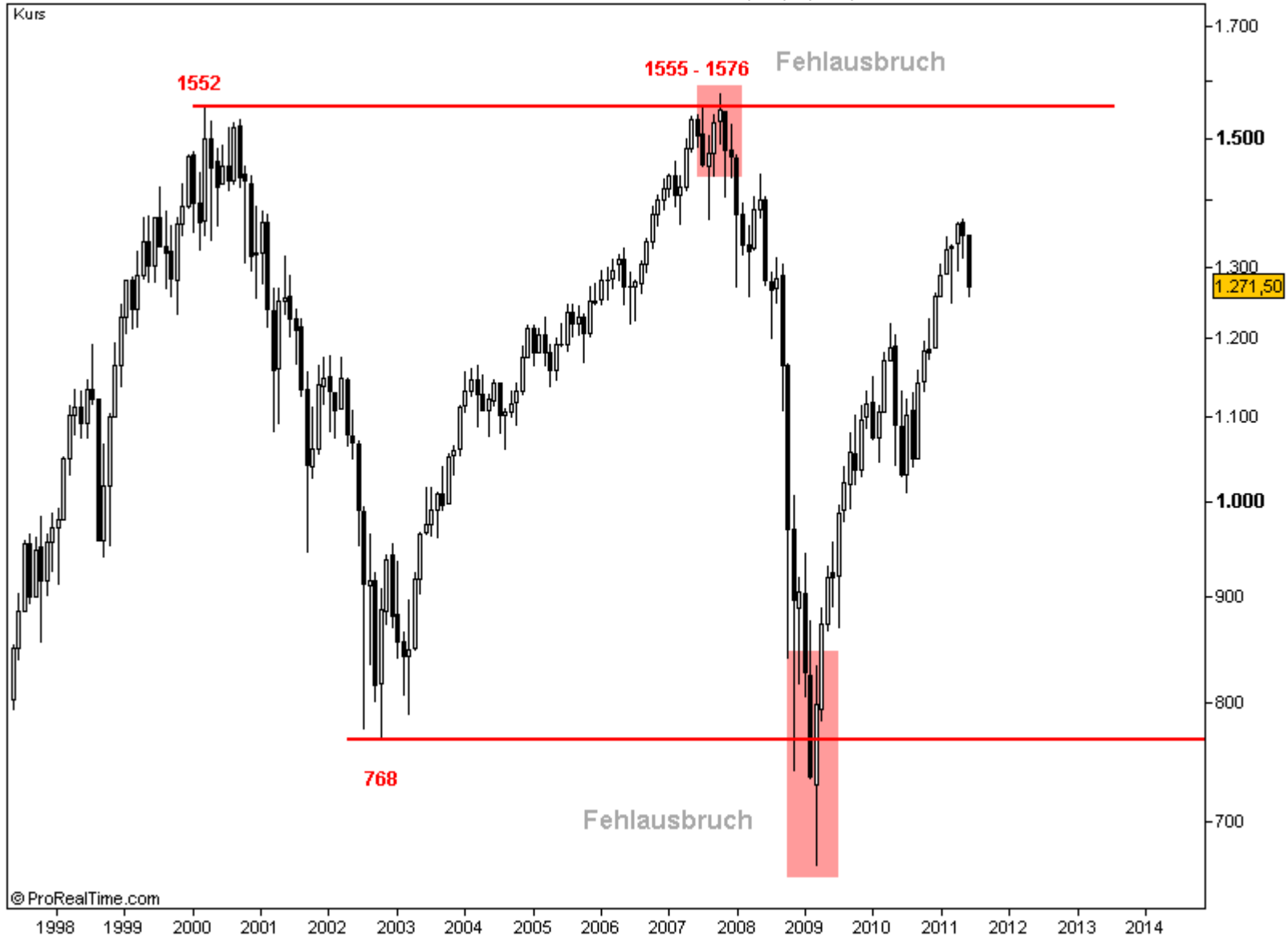


Marko Klingner – [www.traders-blog.de](http://www.traders-blog.de)

# VTAD – Berlin – 21.06.2011

www.ProRealTime.com

SP500 - S&P 500 INDEX 1.271,50 (+0,30%) Monatlich 17 Jun



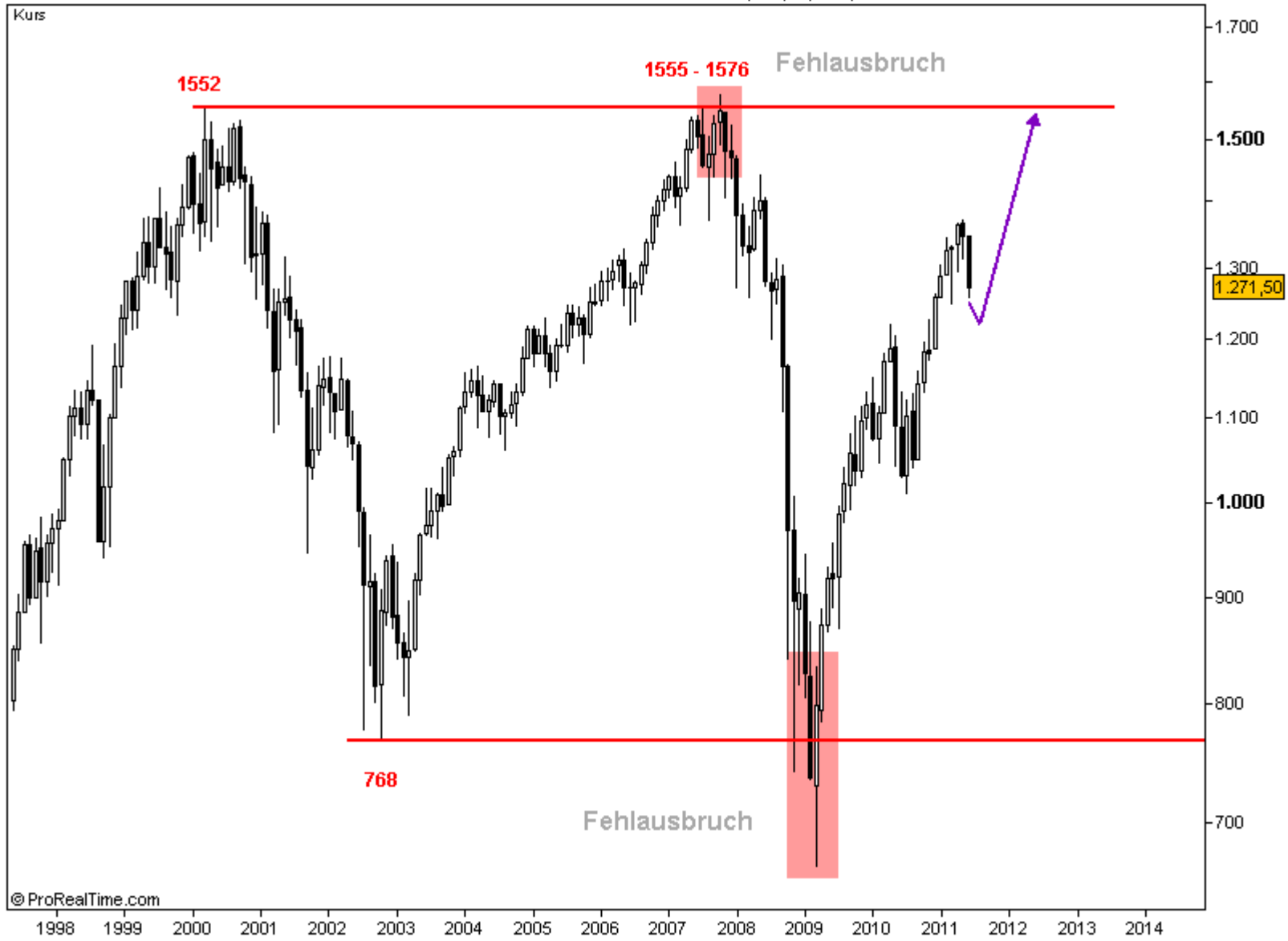
© ProRealTime.com

Marko Klingner – [www.traders-blog.de](http://www.traders-blog.de)

# VTAD – Berlin – 21.06.2011

www.ProRealTime.com

SP500 - S&P 500 INDEX 1.271,50 (+0,30%) Monatlich 17 Jun



Fragen???



VTAD – Berlin – 21.06.2011

Vielen Dank für Ihre  
Aufmerksamkeit

Marko Klingner – [www.traders-blog.de](http://www.traders-blog.de)